



# **DATI PCTO DELLA BANCA D'ITALIA**

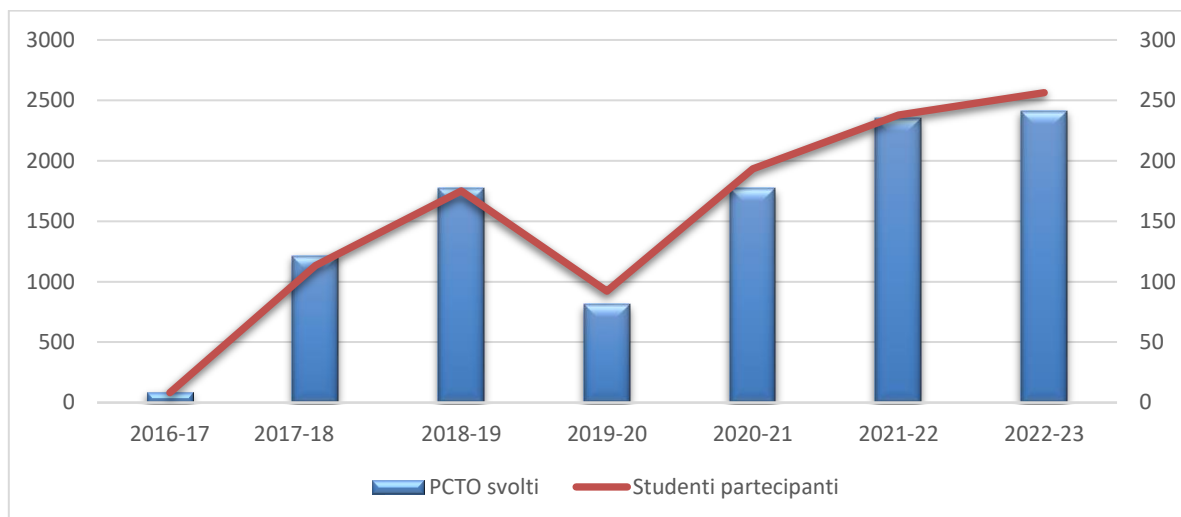
Aggiornato gennaio 2024



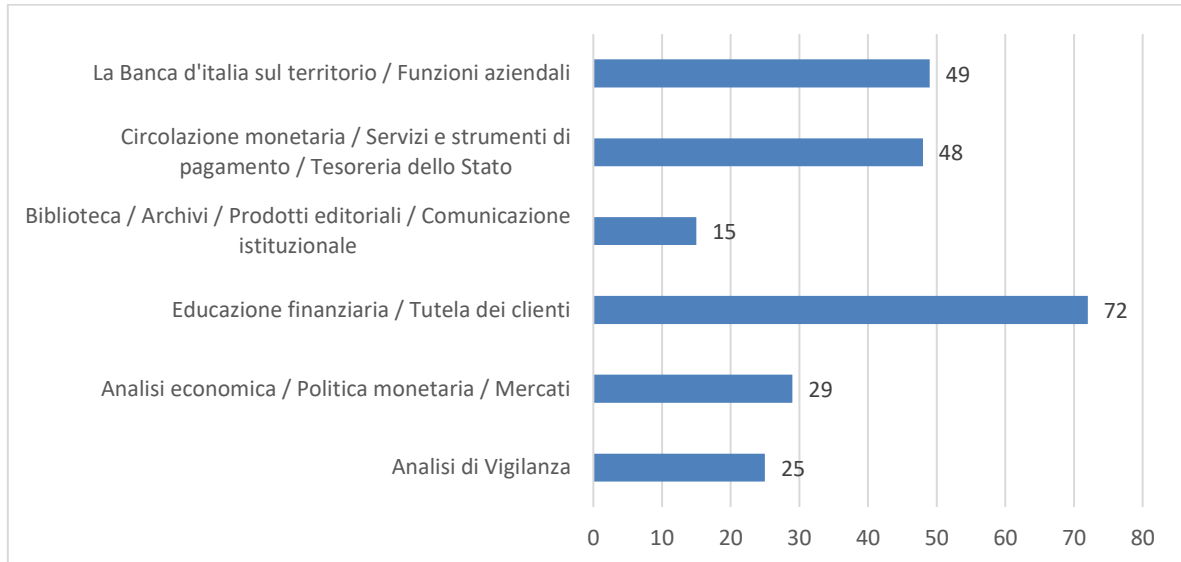
**OFFERTA PCTO PER AREA GEOGRAFICA  
2016-2023**

OFFERTA PCTO della Banca d'Italia	Nord	Centro	Roma Amministrazione Centrale	Sud	Totali
2016-17	1	2	2	3	8
2017-18	30	22	24	44	120
2018-19	47	38	27	65	177
2019-20	49	28	38	67	182
2020-21	44	33	36	70	183
2021-22	63	33	43	101	240
2022-23	61	35	47	96	238

## NUMERO STUDENTI RAGGIUNTI e PCTO SVOLTI 2016-2023

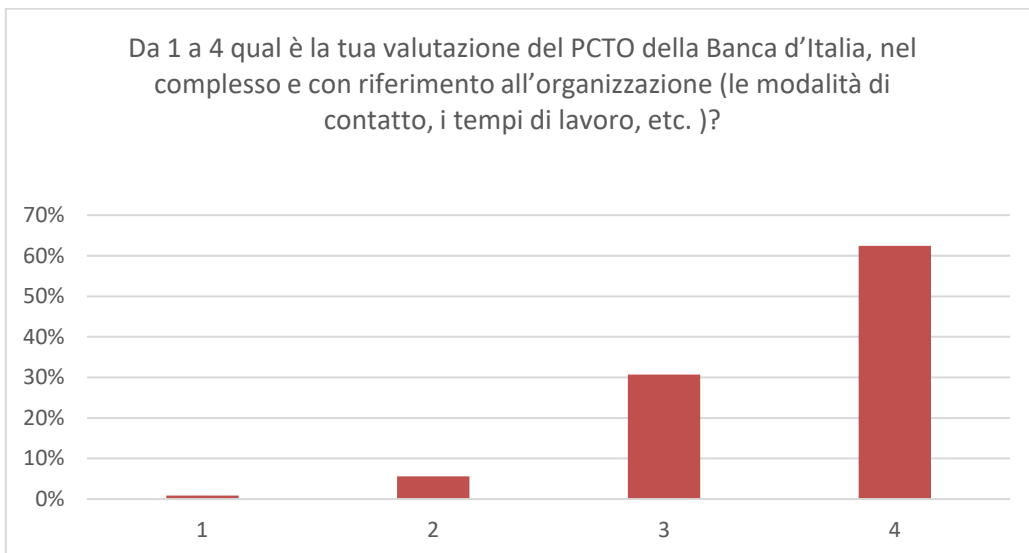
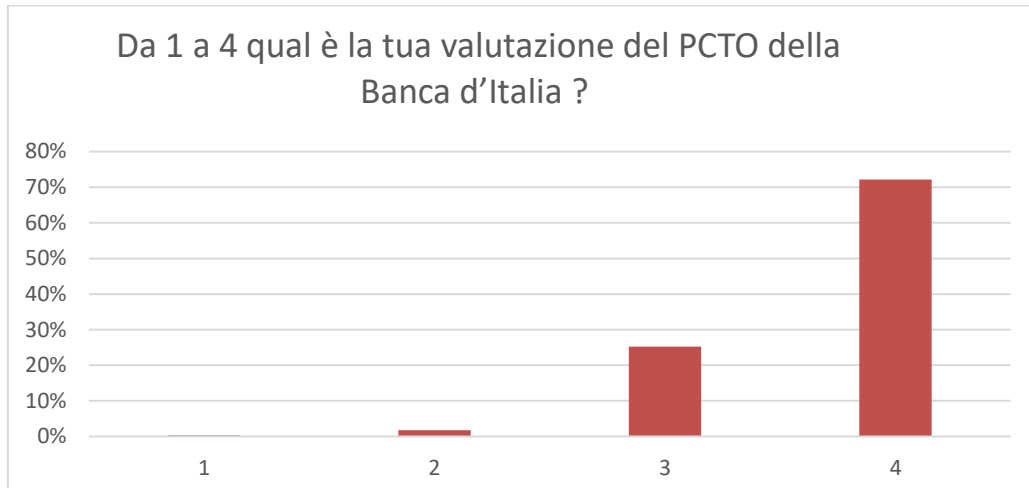


**PCTO PER AREE PROFESSIONALI DELLA BANCA D'ITALIA  
2022-2023**

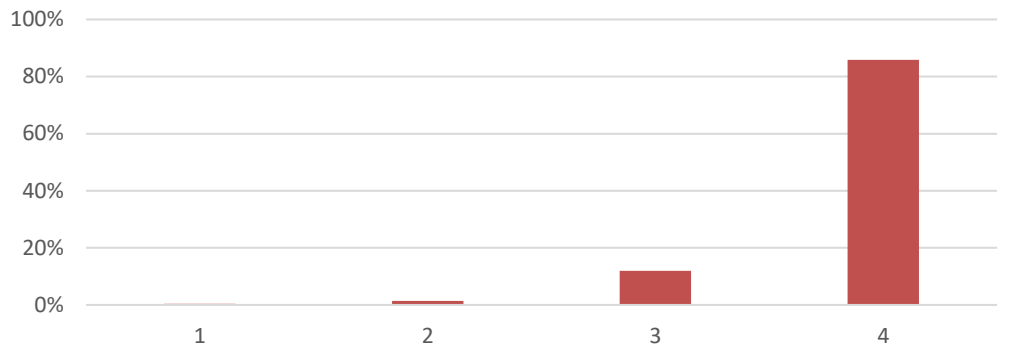


**GRADIMENTO ESPRESSO DAI PARTECIPANTI:  
2022-2023**

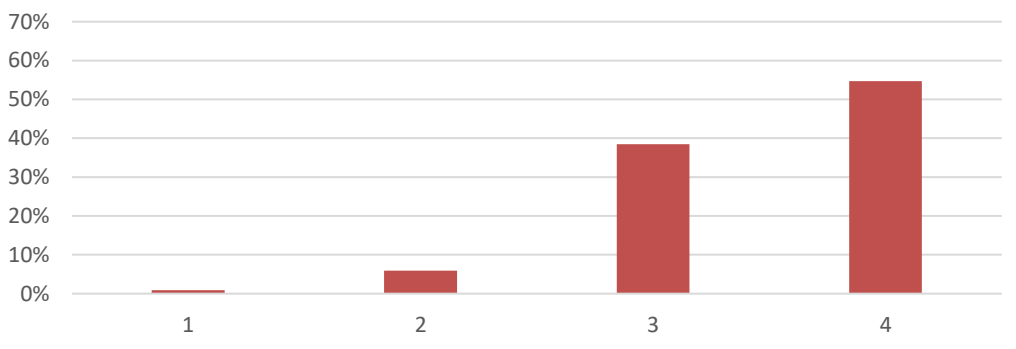
*Fonte: questionario somministrato ai partecipanti*



Da 1 a 4 qual è la tua valutazione del PCTO della Banca d'Italia con riferimento al personale della Banca d'Italia (disponibilità, preparazione, capacità comunicativa, ecc.)?

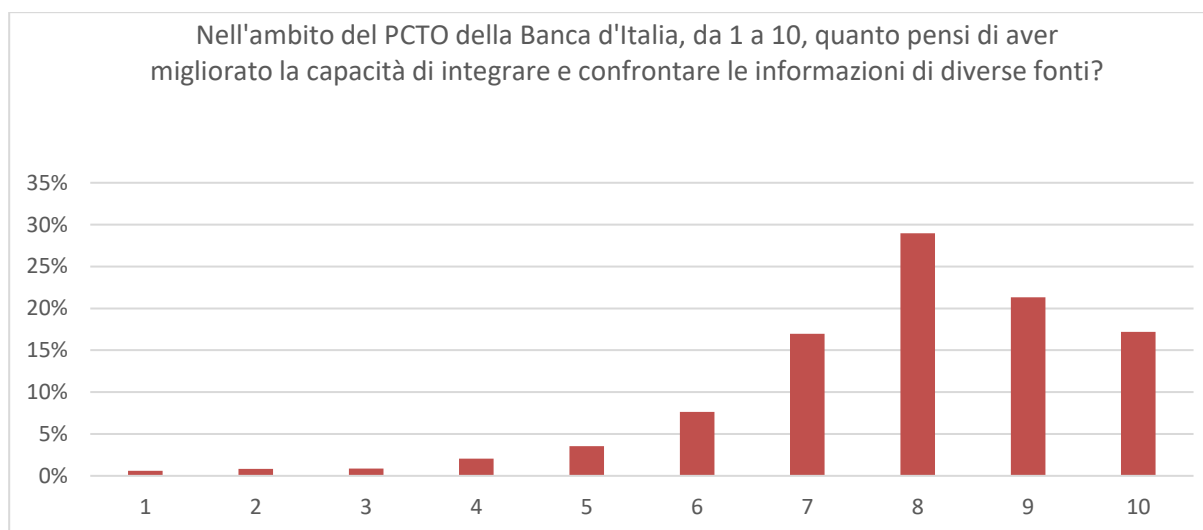
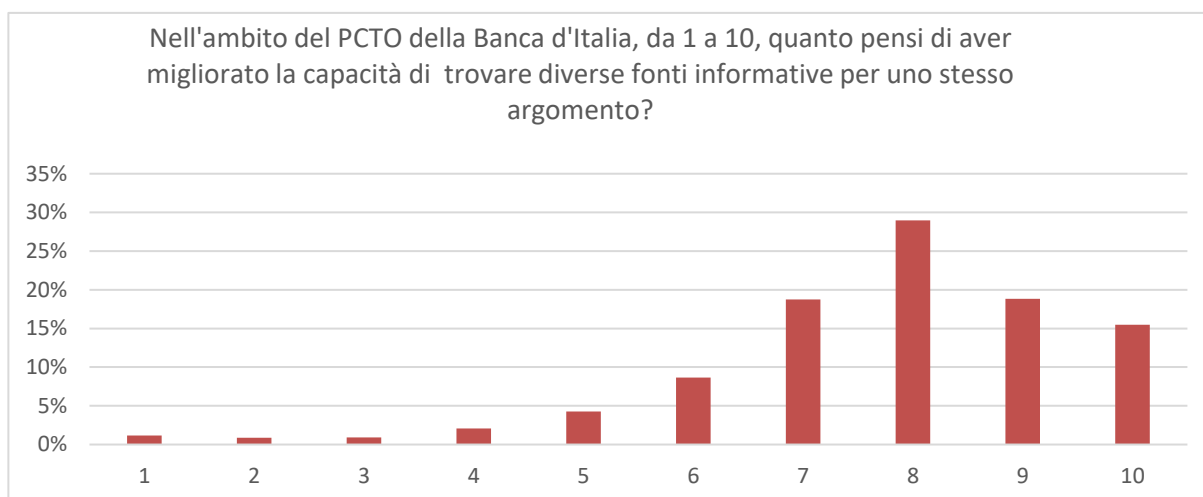


Da 1 a 4 qual è la tua valutazione della presentazione sulle politiche di assunzione della Banca d'Italia?

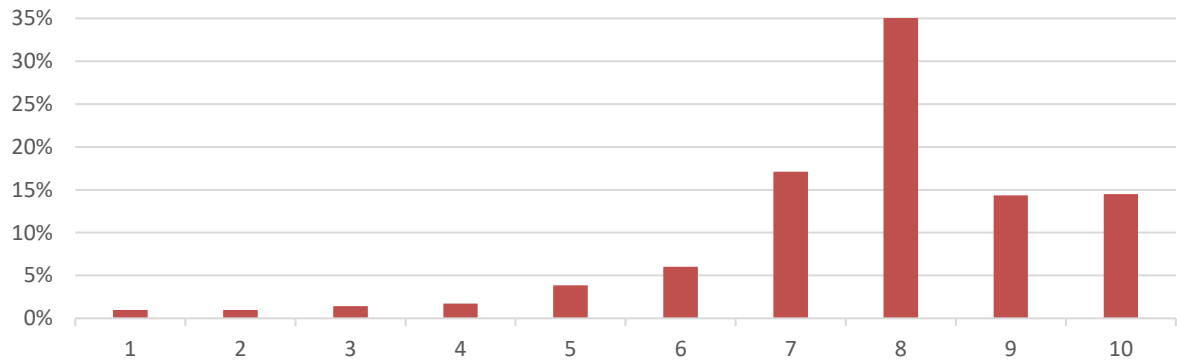


## AUTOVALUTAZIONE DELLE COMPETENZE TRASVERSALI 2022-23

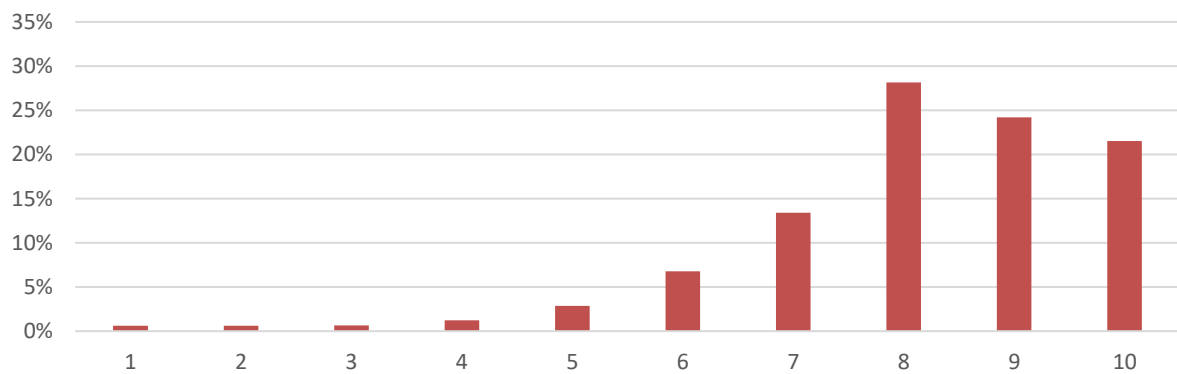
*Fonte: questionario somministrato ai partecipanti*



Con riferimento al lavoro di gruppo svolto nel PCTO della Banca d'Italia, da 1 a 10, quanto pensi di aver migliorato la capacità di ascoltare gli altri, confrontarti con punti di vista diversi dal tuo?



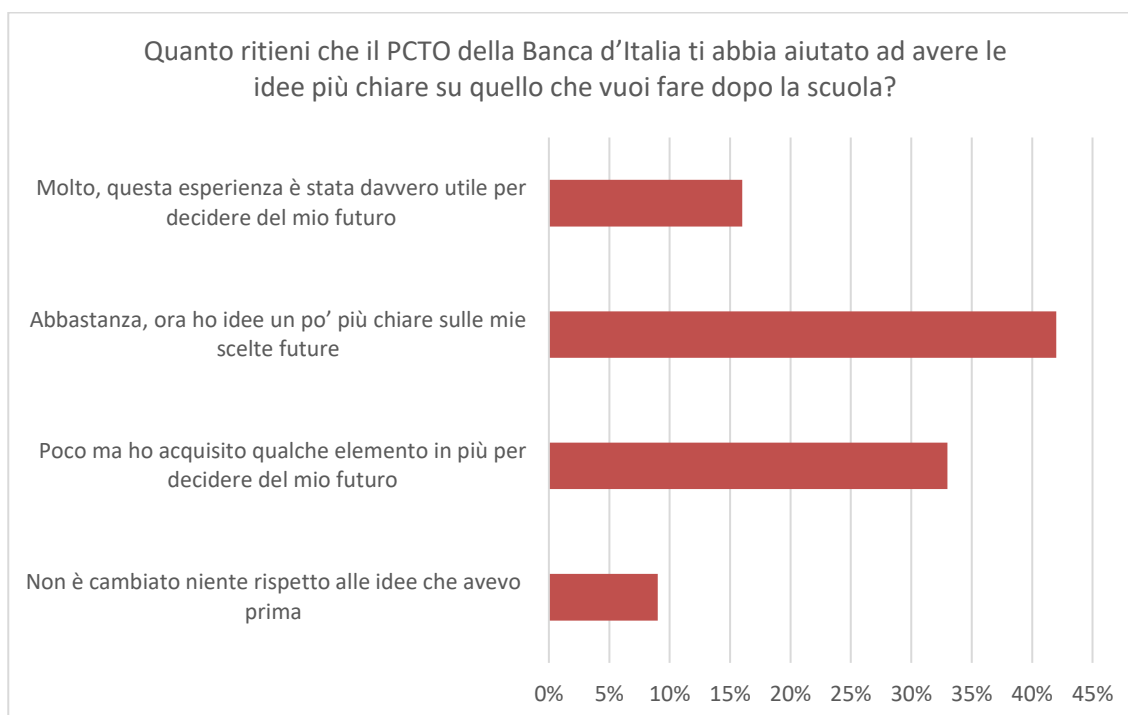
Nell'ambito del PCTO della Banca d'Italia, da 1 a 10, quanto pensi di aver migliorato la capacità di preparare nei contenuti e nell'esposizione orale la presentazione del lavoro svolto?





## AUTOVALUTAZIONE DELL'ACCRESIMENTO DELLA CAPACITA' DI ORIENTAMENTO 2022-23

Fonte: *questionario somministrato ai partecipanti*



**AUMENTO DELLE CONOSCENZE SULLE FUNZIONI DELLA BANCA D'ITALIA  
2022-23**

*Fonte: questionario somministrato ai partecipanti*

<b>Quale definizione meglio corrisponde al ruolo svolto dalla Banca d'Italia?</b>	<b>Risposte pre-PCTO</b>	<b>Risposte post-PCTO</b>
È una banca commerciale come le altre, ma che in più si occupa di politica monetaria	11,50%	3,36 %
È una banca centrale che non si occupa di politica monetaria	3,87%	3,05%
<b>È una banca centrale inserita nel Sistema europeo delle banche centrali (SEBC)</b>	<b>74,85%</b>	<b>85,29%</b>
È un'istituzione soggetta al potere politico che si occupa di politica monetaria	10,23%	8,3%

